

SCHLAUCHTROMMELN

HYDRAULIC HOSE REELS

TECHNOLOGY
made in **italy**



Hydraulische Schlauchtrommeln - Hydraulic Hose Reels

Die Produktpalette **hydraulische Schlauchtrommel von Ferrari 2** zeichnet sich dank eines verkleinerten Außendurchmessers durch die innovative Befestigung der thermoplastischen Hydraulikschläuche durch Modelle mit reduzierten Größen aus.

Unsere Produktpalette **hydraulische Schlauchtrommel Serie FT** bietet Modelle von Zwei- bis Fünf-Wege Schlauchtrommeln. Sie sind verfügbar mit **Radial- oder Frontanschluss**.

Der Drehkörper besteht aus **Gusseisen GS 500** und befindet sich auf einer Stahlwelle, die an der Oberfläche gehärtet ist. Die verbaute Rückholfeder ermöglicht ein einfaches zurückspulen der Schläuche.

Ferrari 2's Hydraulic Hose Reels range features models with compact dimensions, thanks to a small outer diameter, and an innovative locking system for thermoplastic hydraulic hoses.

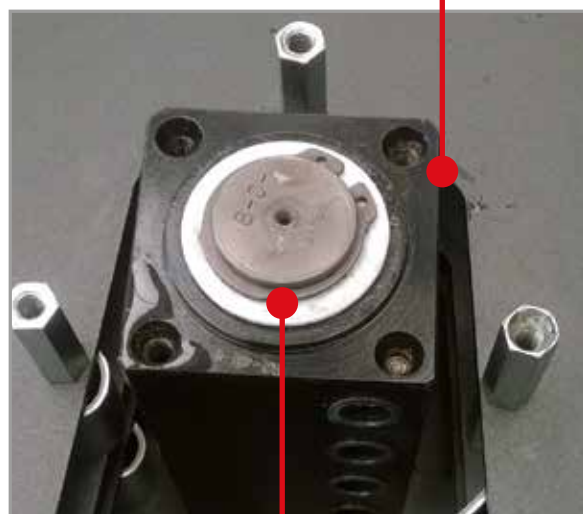
Our Hydraulic Hose Reel FT series consists of models ranging from two-ways to five-ways hose reels, available with frontal or radial attachment.

The rotating body is made of GS 500 cast iron and positioned on a surface-quenched steel shaft; a recall spring seated in a protected location allows for the hoses' rewind.



**Modell FT 120
FT 120 Model**

**Körper aus Gusseisen
Cast iron body**



**Welle aus gehärtetem Stahl
Quenched steel shaft**



**Rückholfeder
Protected recall spring**

Die **Ferrari 2 Hydraulikschläuche**, die an die **Schlauchtrommel Serie FT** montiert werden, sind aus Synthetikfasern von hoher Resistenz und abriebfestem Polyurethan. Je nach Schlauchtrommelmodell ist es möglich, Schläuche mit einem Durchmesser von ¼" bis 1" mit der **Resistenzklasse SAE 100 R7** oder **R8** in Abstimmung mit der Norm **DIN 20022** zu montieren. Die Schläuche der Klasse R7 sind in einer Vielschichtzusammensetzung ausgeführt und widerstehen maximalen Betriebsdruckwerten zwischen 70 bar und 207 bar. Die Schläuche der Klasse **R8** unterscheiden sich von den Modellen **R7** durch ihre innere Zusammensetzung und bieten eine Resistenz zwischen 140 bar und 362 bar.

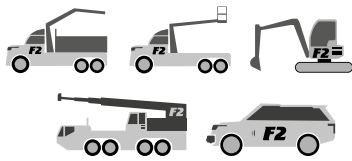
Die **hydraulischen Schlauchtrommeln Ferrari 2 Serie FT** sind so konzipiert, dass sie im Bedarfsfall den Wechsel der Drehrichtung vereinfachen und eine dauerhafte Nutzung sowie Schutz vor Stößen und Kollisionen gewährleisten. Sie sind besonders für den Einsatz an Gabelstaplern, Hubarbeitsbühnen oder Ladekränen geeignet.

***Ferrari 2 hydraulic hoses** mounted on **our Hose Reel FT series** are made with high-resistance synthetic fibers and antiabrasion polyurethane. Depending on the hose reel model, one can mount hoses with diameters ranging from ¼" to 1" with **SAE 100 R7 or R8 resistance class**, according to **DIN 20022 norm**. **R7** class hoses are made with a multilayer coating and hold up to maximum working pressures ranging from 70 bar to 207 bar. **R8** class hoses differs from the **R7** models by the internal coating, with a maximum working pressure ranging from 140 bar to 362 bar. For those models designed for twin-hoses mounting, the coupling is realized through the welding of the hoses to grant a better sliding.*

***Ferrari 2 Hydraulic Hose Reel FT Series** is designed to simplify the change of direction of rotation, if needed, and to grant a long-lasting utilization and protection from bumps and collisions. They are particularly suitable for lifting applications, such as for forklifts, aerial platforms or truck cranes.*



Produktionslinie Ferrari 2 Schlauchtrommeln
Ferrari 2 Hose Reels production line

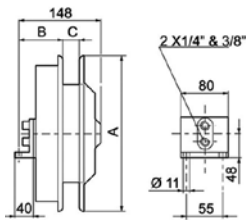


SCHLAUCHTROMMELN HYDRAULIC HOSE REELS

2-FACH SCHLAUCHTROMMEL MIT BEFESTIGUNGSWINKELN 2 WAY HYDRAULIC HOSE REELS WITH FRONTAL ATTACHMENT

in Übereinstimmung mit
EN 2006/42/CE
According to EN 2006 42 EC

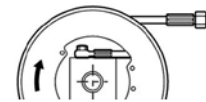
FT 100/A F EYE



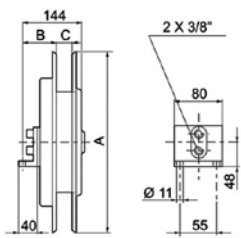
	Ø 1/4"	Ø 1/2"	Ø 3/8"
C	27		36

Typ Model	A		B			Max. Schlauchlänge (mm) und Anschlüsse Max reel length (mm) and connections			Gewicht Weight
	Ø mm	mm	Ø 1/4"	Ø 1/2"	Ø 3/8"	mm	kg		
FT 100/A200 2V F EYE	200	65	1500				6(1/4")		
FT 100/A270 2V F EYE	270	65	2500		1800		9(1/4") 9,5(3/8")		
FT 100/A300 2V F EYE	300	65	4000		2700		9,5(1/4") 10,5(3/8")		
FT 100/A325 2V F EYE	325	65	5000		3500		11(1/4") 12(3/8")		
FT 100/A385 2V F EYE	385	65	7000		5500		12(1/4") 15(3/8")		
FT 100/A235 2V F EYE	235	65	2000				6(1/4")		
FT 100/A340 2V F EYE	340	65	5200		4000		12,5(1/4") 16(3/8")		

Für Schläuche mit Ringstutzen und Dichtring.
For hoses with eye-fitting and "bondes-seals" washers



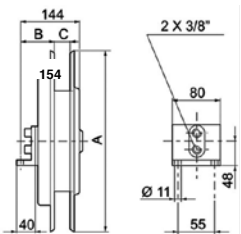
FT 110/A 2V F



	Ø 1/4"	Ø 1/2"	Ø 3/8"
C			36

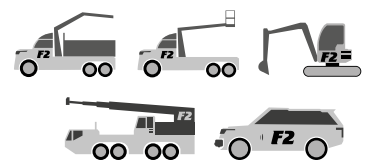
Typ Model	A		B			Max. Schlauchlänge (mm) und Anschlüsse Max reel length (mm) and connections			Gewicht Weight
	Ø mm	mm	Ø 1/4"	Ø 1/2"	Ø 3/8"	mm	kg		
FT 110/A325 2V F	325	70	4000		3000		11		
FT 110/A370 2V F	370	70	5500		4500		12		
FT 110/A385 2V F	385	70	6000		5000		13		
FT 110/A400 2V F	400	70	7200		5500		13,5		
FT 110/A420 2V F	420	70	8400		6500		14		
FT 110/A470 2V F	470	70	11000		8000		15		
FT 110/A340 2V F	340	70	4500		3500		11,7		

FT 120/A 2V F



	Ø 1/4"	Ø 1/2"	Ø 3/8"
C			36

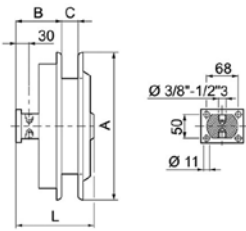
Typ Model	A		B			Max. Schlauchlänge (mm) und Anschlüsse Max reel length (mm) and connections			Gewicht Weight
	Ø mm	mm	Ø 1/4"	Ø 1/2"	Ø 3/8"	mm	kg		
FT 120/A470 2V F	470	80	11000		8000		23		
FT 120/A500 2V F	500	80	12500		10000		24		
FT 120/A530 2V F	530	80	14500		11000		24,5		
FT 120/A560 2V F	560	80	16000		12500		25,5		
FT 120/A625 2V F	625	80	21500		16000		30		
FT 120/A650 2V F	650	80	23500		18000		30		
FT 120/A715 2V F	715	80			22000		39		
FT 120/A790 2V F	790	80			27000		40		
FT 120/A520 2V F	520	80	14000		10500		24,2		



2-FACH SCHLAUCHTROMMEL MIT FLANSCHBEFESTIGUNG
2 WAY HYDRAULIC HOSE REELS WITH RADIAL ATTACHMENT

in Übereinstimmung mit
EN 2006/42/CE
According to EN 2006 42 EC

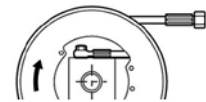
FT 130/A 2V R EYE



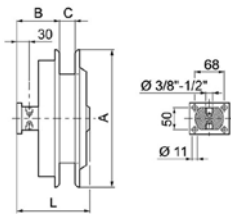
	Ø 1/4"	Ø 1/2"	Ø 3/8"
C	27		36
L	152		160

Typ Model	A Ø mm	B mm	Max. Schlauchlänge (mm) und Anschlüsse Max reel length (mm) and connections			Gewicht Weight kg
			Ø 1/4"	Ø 1/2"	Ø 3/8"	
FT 130/A200 2V R EYE	200	65	1500			6(1/4")
FT 130/A270 2V R EYE	270	65	2500		1800	9,5(1/4") 10(3/8")
FT 130/A300 2V R EYE	300	65	4000		2700	10(1/4") 11(3/8")
FT 130/A325 2V R EYE	325	65	5000		3500	11,5(1/4") 12,5(3/8")
FT 130/A385 2V R EYE	385	65	7000		5500	12,5(1/4") 15,5(3/8")
FT 130/A235 2V R EYE	235	65	2000			6(1/4")
FT 130/A340 2V R EYE	340	65	5200		4000	12,5(1/4") 16(3/8")

Für Schläuche mit Ringstutzen und Dichtring.
For hoses with eye-fitting and "bondes-seals" washers



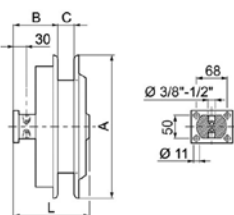
FT 140/A 2V R



	Ø 1/4"	Ø 1/2"	Ø 3/8"
C		46	36
L		181	167

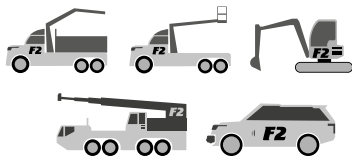
Typ Model	A Ø mm	B mm	Max. Schlauchlänge (mm) und Anschlüsse Max reel length (mm) and connections			Gewicht Weight kg
			Ø 1/4"	Ø 1/2"	Ø 3/8"	
FT 140/A325 2V R	325	84	4000	2500	3000	11
FT 140/A370 2V R	370	84	5500	3300	4500	12
FT 140/A385 2V R	385	84	6000	3500	5000	13,5
FT 140/A400 2V R	400	84	7200	4500	6000	14
FT 140/A420 2V R	420	84	8400	5500	6500	14,5
FT 140/A470 2V R	470	84	11000	6500	8000	16
FT 140/A340 2V R	340	84	4500	3000	3500	11,7

FT 150/A 2V R



	Ø 1/4"	Ø 1/2"	Ø 3/8"
C		46	36
L		177	177

Typ Model	A Ø mm	B mm	Max. Schlauchlänge (mm) und Anschlüsse Max reel length (mm) and connections			Gewicht Weight kg
			Ø 1/4"	Ø 1/2"	Ø 3/8"	
FT 150/A470 2V R	470	97	11000	6500	8000	23,5
FT 150/A500 2V R	500	84	12500	8000	10000	24
FT 150/A520 2V R	520	97	14000	8500	10500	24,2
FT 150/A530 2V R	530	84	14500	9000	11000	26
FT 150/A560 2V R	560	97	16000	10000	12500	27
FT 150/A625 2V R	625	84	21500	12500	16000	29
FT 150/A650 2V R	650	97	23500	14000	18000	30
FT 150/A715 2V R	715	84		17500	22000	31,5
FT 150/A790 2V R	790	97		21000	27000	33

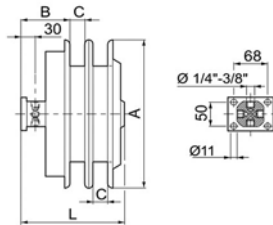


SCHLAUCHTROMMELN HYDRAULIC HOSE REELS

4-FACH SCHLAUCHTROMMELN MIT FLANSCHBEFESTIGUNG 4 WAY HYDRAULIC HOSE REELS WITH RADIAL ATTACHMENT

in Übereinstimmung mit
EN 2006/42/CE
According to EN 2006 42 EC

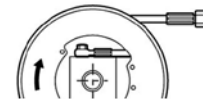
FT 180/A 4V EYE



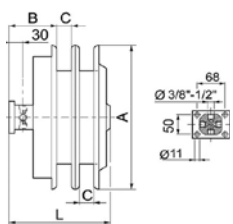
	Ø 1/4"	Ø 1/2"	Ø 3/8"
C	27		36
L	189		220

Typ Model	A		B			Max. Schlauchlänge (mm) und Anschlüsse Max reel length (mm) and connections			Gewicht Weight
	Ø mm	mm	Ø 1/4"	Ø 1/2"	Ø 3/8"			kg	
FT 180/A200 4V R EYE	200	86	1500					8,5	
FT 180/A270 4V R EYE	270	86	2500		1800			12,6	
FT 180/A300 4V R EYE	300	86	4000		2700			14,5	
FT 180/A325 4V R EYE	325	86	5000		3500			15	
FT 180/A385 4V R EYE	385	86	7000		5500			16,5	
FT 180/A235 4V R EYE	235	86	2000					6	
FT 180/A340 4V R EYE	340	86	5200		4000			18	

Für Schläuche mit Ringstutzen und Dichtring.
For hoses with eye-fitting and "bondes-seals" washers



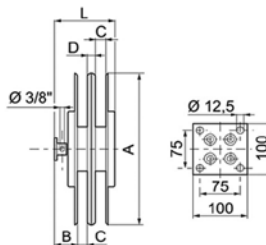
FT 180/A 4V R



	Ø 1/4"	Ø 1/2"	Ø 3/8"
C		46	36
L		261	251

Typ Model	A		B			Max. Schlauchlänge (mm) und Anschlüsse Max reel length (mm) and connections			Gewicht Weight
	Ø mm	mm	Ø 1/4"	Ø 1/2"	Ø 3/8"			kg	
FT 180/A325 4V R	325	110		2500	3000			20(3/8") 22(1/2")	
FT 180/A370 4V R	370	110		3300	4500			21(3/8") 23(1/2")	
FT 180/A385 4V R	385	110		3500	5000			22(3/8") 24(1/2")	
FT 180/A400 4V R	400	110		4500	5500			22,5(3/8") 24,5(1/2")	
FT 180/A420 4V R	420	110		5500	6500			23(3/8") 25,5(1/2")	
FT 180/A470 4V R	470	110		6500	8000			24,5(3/8") 27,5(1/2")	
FT 180/A500 4V R	500	110		8000	10000			31(3/8") 34(1/2")	
FT 180/A530 4V R	530	110		9000	11000			32(3/8") 36(1/2")	
FT 180/A560 4V R	560	110		10000	12500			38(3/8") 41(1/2")	
FT 180/A625 4V R	625	110		12500	16000			41(3/8") 45(1/2")	
FT 180/A650 4V R	650	110		14000	18000			42(3/8") 47(1/2")	
FT 180/A715 4V R	715	110		17500	22000			43(3/8") 48(1/2")	
FT 180/A790 4V R	790	110		21000	27000			44(3/8") 49(1/2")	
FT 180/A520 4V R	520	110		8500	10500			31,5(3/8") 35(1/2")	

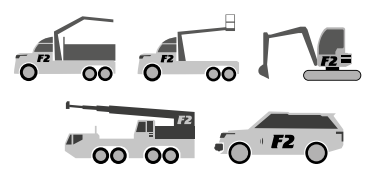
FT 190/A 4V R CI



	Ø 1/4"	Ø 1/2"	Ø 3/8"
C	27		36
D	74		56
L	260		260

Typ Model	A		B			Max. Schlauchlänge (mm) und Anschlüsse Max reel length (mm) and connections			Gewicht Weight
	Ø mm	mm	Ø 1/4"	Ø 1/2"	Ø 3/8"			kg	
FT 190/A325 4V R CI	325	100	4000		3000			25	
FT 190/A385 4V R CI	385	100	6000		5000			27	
FT 190/A400 4V R CI	400	100	7200		5500			28	
FT 190/A420 4V R CI	420	100	8500		6500			29	
FT 190/A470 4V R CI	470	100	11000		8000			30,5	
FT 190/A500 4V R CI	500	97			10000			47	
FT 190/A530 4V R CI	530	97			11000			49	
FT 190/A560 4V R CI	560	97			12500			50	
FT 190/A625 4V R CI	625	97			16000			54	
FT 190/A650 4V R CI	650	97			18000			49,5	
FT 190/A715 4V R CI	715	97			22000			59	

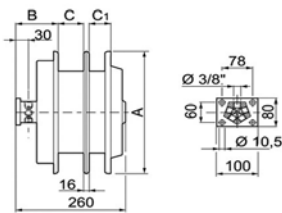
Typ mit Trennsteg und 2 unabhängig voneinander arbeitenden Federpaketen auf einer Welle
Model with **INDIPENDENT CASINGS** = 2 casings and 2 independent springs on a single shaft



**5-FACH SCHLAUCHTROMMEL MIT FLANSCHBEFESTIGUNG
5 WAY HYDRAULIC HOSE REELS WITH RADIAL ATTACHMENT**

in Übereinstimmung mit EN
2006/42/CE
According to EN 2006 42 EC

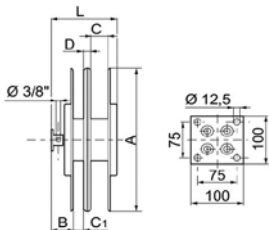
FT 210/A 5V R



Ø 3/8"	
C	54
C1	36

Typ Model	A Ø mm	B mm	Max. Schlauchlänge (mm) und Anschlüsse Max reel length (mm) and connections			Gewicht Weight kg
			Ø 1/4"	Ø 1/2"	Ø 3/8"	
FT 210/A325 5V R	325	110			3000	23
FT 210/A385 5V R	385	110			5000	26
FT 210/A400 5V R	400	110			5500	26,5
FT 210/A420 5V R	420	110			6500	27,5
FT 210/A470 5V R	470	110			8000	30
FT 210/A500 5V R	500	110			10000	37
FT 210/A530 5V R	530	110			11000	39
FT 210/A560 5V R	560	110			12500	45
FT 210/A625 5V R	625	110			16000	50

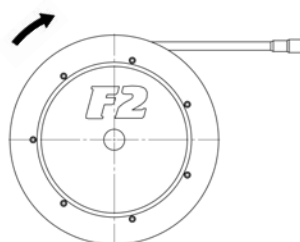
FT 220/A 5V R CI



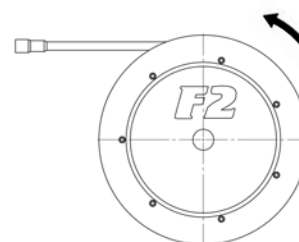
Ø 3/8"	
C	54
C1	36
L	310

Typ Model	A Ø mm	B mm	Max. Schlauchlänge (mm) und Anschlüsse Max reel length (mm) and connections			Gewicht Weight kg
			Ø 1/4"	Ø 1/2"	Ø 3/8"	
FT 220/A470 5V R CI	470	110			8000	60
FT 220/A500 5V R CI	500	110			10000	66
FT 220/A530 5V R CI	530	110			11000	67,5
FT 220/A560 5V R CI	560	110			12500	70
FT 220/A625 5V R CI	625	110			16000	74
FT 220/A650 5V R CI	650	110			22000	76,5
FT 220/A715 5V R CI	715	110			27000	81
FT 220/A790 5V R CI	790	110			18000	89

Typ mit Trennsteg und 2 unabhängig voneinander arbeitenden Federpaketen auf einer Welle
Model with INDEPENDENT CASINGS = 2 casings and 2 independent springs on a single shaft



Im Uhrzeigersinn
Clock wise



Gegen den Uhrzeigersinn
Anti clock wise

Bitte bei der Bestellung die Rotationsrichtung angeben.
At the time of the order specify rotation direction





heba
Ladekrane

Ferrari 2
TECHNOLOGY MADE IN ITALY



Generalimporteur für Deutschland:



heba Ladekrane

Arnd Bruckhaus e. Kfm.
Kerkhagen 16
D-58513 Lüdenscheid

Telefon: +49 (0) 23 51-67 74 53
Telefax: +49 (0) 23 51-67 74 55

E-Mail: info@ferrari2.de
Internet: www.ferrari2.de